

台中縣東勢鎮寄接梨產銷班第三班診斷輔導報告

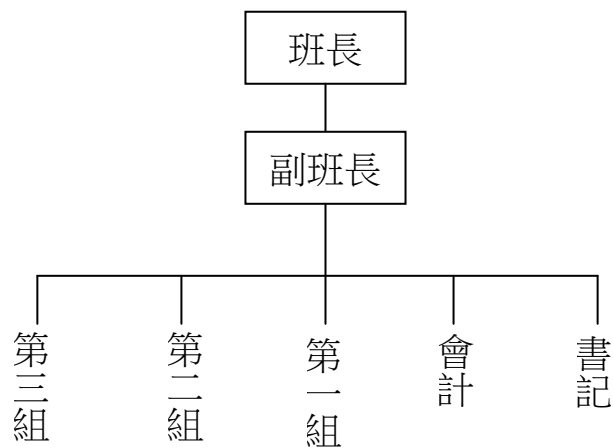
林月金

產銷組織現況

一、組織簡介

本班係農地利用綜合規劃班，民國 80 年由公所輔導成立，原名大雪山產銷班，班員 59 位，栽培面積 57.2 公頃。後經多次重整，更名為東勢鎮寄接梨產銷班第三班，班員減少為 30 人，主要生產寄接梨。民國 88 年結合農會輔導提昇農村婦女營農班的成立再度重整，全體班員夫妻共同參與產銷班各項活動，目前班員 16 人，栽培面積 30.8 公頃，其中寄接梨面積約占 60%，林地約占 30%，甜柿及甜桃面積占 10% 左右。由於班員多屬親戚關係，相處和諧融洽，藉著班組織運作，達成提升班員生產技術與資材共同採購，降低產銷成本之目的。

二、班組織系統圖

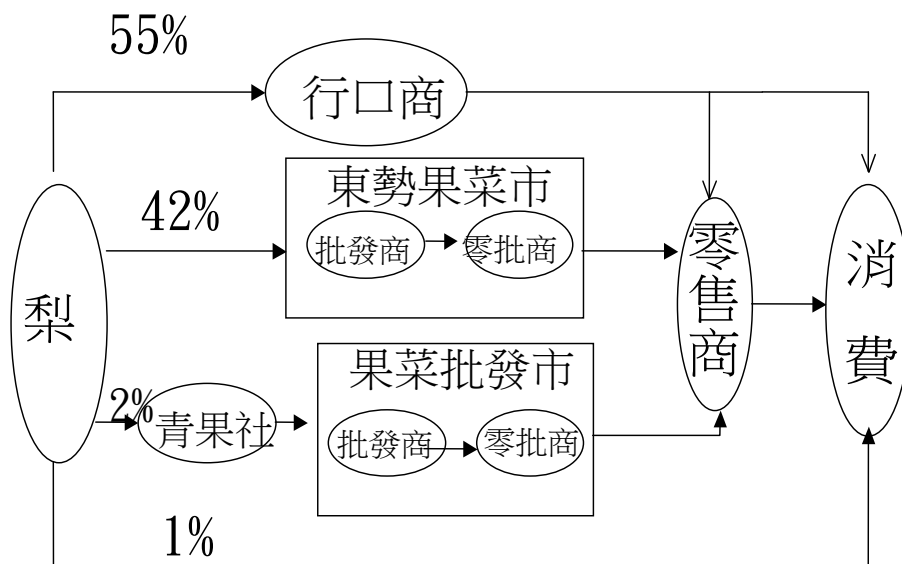


三、營業活動－產銷概況

1. 生產概況

班員經營面積計 30.8 公頃，其中寄接梨面積約 18 公頃，70% 嫁接新興梨，30% 嫁接豐水梨，新興梨產期在六月中旬-八月中旬，平均每公頃產量 21,000 公斤，總產量 264,600 公斤，豐水梨產期在五月下旬-六月下旬，平均每公頃產量 18,200 公斤，總產量 98,280 公斤。合計全年寄接梨產量 362,880 公斤。

2.銷售概況：

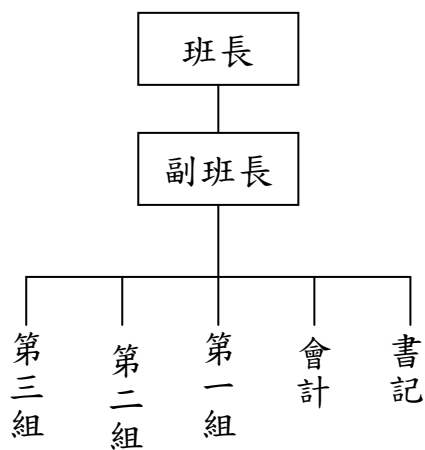


圖一、寄接梨銷售通

經營診斷分析

輔導項目	執行成果	輔導效益	待解決問題
強化班組織設計及運作功能	1.辦理標竿學習 2.辦理觀摩與講習	1.確立班組織方向及目標。 2.明訂班組織系統圖。 3.訂定班組織功能職掌。 4.訂定組織章程。 5.發揮組織運作功能。	班員感情融洽，惟危機意識不夠、觀念保守，組織運作運用在經營管理改善方面仍待繼續加強。
加強生產與品質管理	1.執行梨園土壤分析作為施肥依據。 2.加強田間管理。 3.辦理觀摩與講習。	1.逐漸建立共識。 2.田間合理化作業。 3.降低成本並提高品質水準。	持續落實田間合理化作業。
加強資材共同採購降低產銷成本	辦理農藥、有機肥及紙箱等資材與灌溉設備共同採購，降低產銷成本。	共同採購計 3,179,700 元，降低成本 388,300 元。	
積極拓展直銷管道	1.強化行銷觀念，培養消費者導向之經營理念。 2.開發禮盒包裝市場，提昇產品附加價值。 3.辦理直銷機關團體與宅配。 4.積極參與展示展售。	輔導禮盒包裝淨收益增加 77,000 元；直銷機關團體，淨收益增加 579,600 元。計增加淨收益 656,600 元。	補助興建集貨場經費已核撥，目前正發包中，應妥善規劃並加速辦理共同運銷與拓展銷售管道。
積極推動電腦化作業	1. 班員兩位接受電腦培訓。 2. 文書處理已逐漸電腦化。 3. 已能使用電腦郵件。 4. 已能上網查尋資料。	1.省時省力又具時效。 2.增強資料收集能力，有利產銷決策判斷。	持續落實電腦化作業

產銷班組織系統圖



輔導前



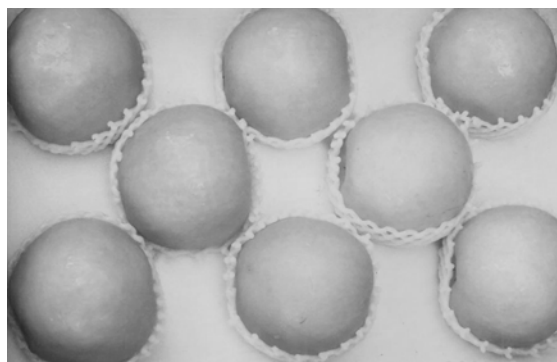
輔導後



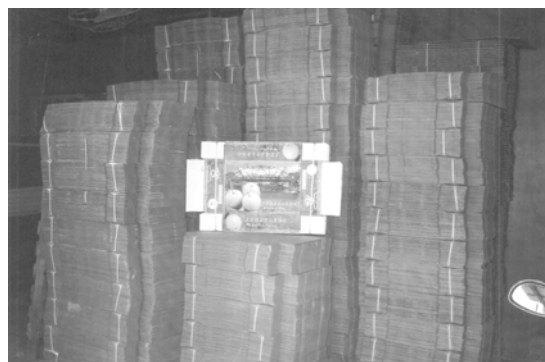
積極參與展售



觀摩番石榴班共同運銷情形



禮盒分級包裝



小包裝禮盒

討論與建議

因為本班班員平均經營規模在 2 公頃左右，而寄接梨又屬高經濟價值之農產品，所以班員經濟情況多不錯，班每年四季都會舉辦聯誼活動，全體班員夫妻共同參與，由於班員多屬親戚關係，相處和諧融洽，惟班的活動聯誼性質重於經營改善，未來產銷班應加強企業化經營管理的運作。本年度雖積極輔導拓展直銷管道，尤其是直銷機關團體與宅配，但適逢加入 WTO 第一年，進口農產品多，國產農產品價格普遍低迷，影響直銷效益。未來除繼續拓展直銷機關團體與宅配管道外，尤應落實田間作業合理化，以確保品質與降低成本。同時，也應加強電腦培訓以及資訊蒐集與分析能力之養成。而集貨場目前正發包興建中，未來應加強現場規劃。