

# 水稻台中秈3號

Rice Taichung Sen 3

撰稿：許志聖、楊嘉凌

一、品種名稱：水稻 (*Oryza sativa* L.) 台中秈3號

二、親 源：敏黨接×IR661-1-140-3-54

三、育成時間：1976年命名推廣

四、育成者：

育種工作主持人：林寶鑫

雜交及後代選拔：江壬卿、林寶鑫

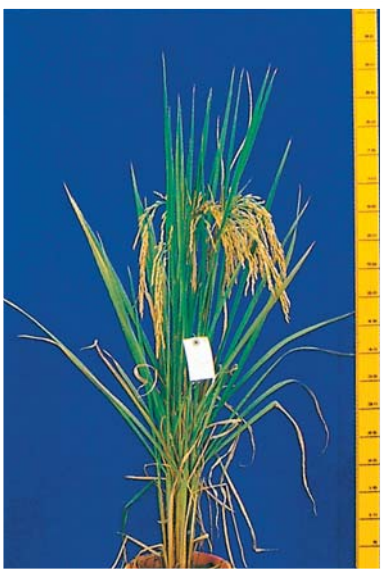
產量試驗：宋勳、胡燦

五、育成經過：1970年第2期作雜交，1973年第1期作選出，品系名稱爲台中秈育195號，1976年第1期作命名推廣。

六、品種特性：分蘗多，肥效佳，抗稻熱病，耐寒性較差，直鏈澱粉含量低，米質優良。

七、推廣及技術轉移情形：

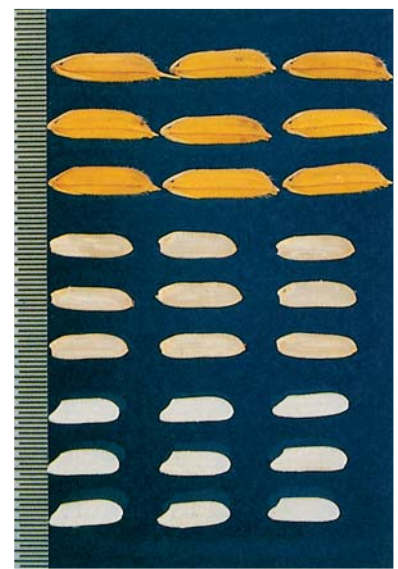
本品種爲半矮性高產品種，稻米又具有低直鏈澱粉含量，適合國人口味，命名後翌（1977）年栽培面積即達18,527公頃，取代台中在來1號而成爲秈稻栽培最廣的領先品種，也因爲此種推廣成就，本品種相關育種人員曾獲得台灣省農業發展獎。1976-1983年間主要於台中、彰化、南投、雲林、嘉義、台南等縣市種植，以1979年的種植面積25,675公頃爲最廣，1984年後漸受到新命名的台中秈10號取代，栽培面積逐漸減少。依現有資料，種植情形如下：



■ 台中秈3號之植株



■ 台中秈3號之稻穗



■ 台中秈3號之稻穀、糙米、白米



年別	種植面積 (ha)	縣 市	年別	種植面積 (ha)	縣 市
1976	3074	中投	1987	2818	中彰雲嘉
1977	18527	中部地區	1988	2250	彰雲南
1978	23043	中部地區雲嘉南	1989	3007	彰投南嘉市
1979	25675	中部地區雲嘉南	1990	1800	彰投雲南
1980	22179	中部地區雲嘉	1991	1227	彰雲南
1981	19948	中部地區北雲嘉花	1992	853	彰雲南
1982	14340	中部地區苗雲嘉南	1993	429	彰
1983	12614	中彰投雲嘉	1994	845	彰
1984	7617	中彰投嘉	1995	1113	彰
1985	3589	中彰投雲嘉	1996	102	彰
1986	4380	中彰投雲嘉			

